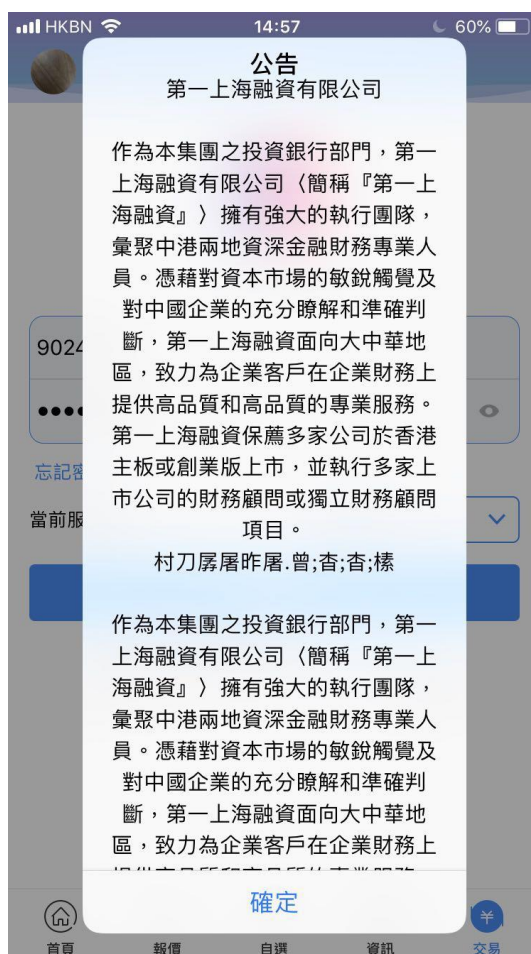


1. 新版本登陆页面增加“忘记密码”按钮（左方为新版本，右方为旧版本）。点击“忘记密码”，页面将会转跳到下方页面。输入已登记的账户信息，点击“重设密码”，进行重设。



2. 新增公告功能。用户登陆后，用户将会收到系统发出的公告(如有)。



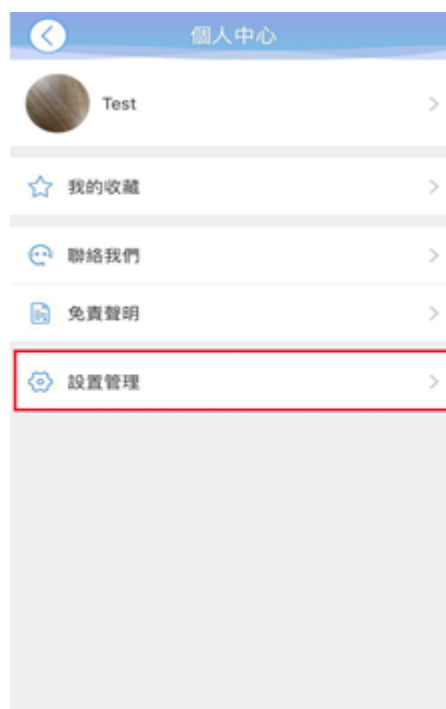
### 3. 在设置页面增加

-屏幕常亮

-简繁体版本

-夜间模式

请用户点击左上角的“个人图标”，再点击“设置管理”进行设置。



4. 增加首页页面，用户可以在首页查阅新闻和报告（左方为新版本，右方为旧版本）。



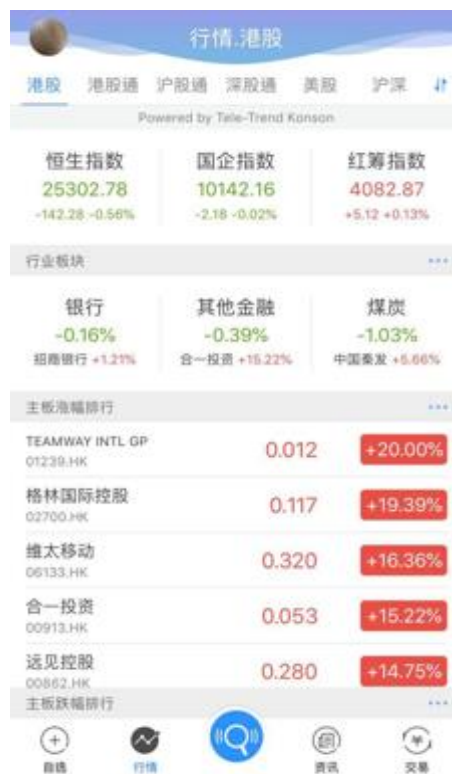
5. 行情个股界面 K 线图新增 1、5、15、30、60 分钟显示模式（上方为新版本，下方为旧版本）。



6. 港股行情个股界面新增大利市和图表显示切换（上方为新版本，下方为旧版本）。



7. 行情港股界面增加新股通和恒指牛熊证街货数据（左方为新版本，右方为旧版本）。



8. 优化港股通、沪股通和深股通历史剩余额度图表显示（左方为新版本，右方为旧版本）。

以港股通为例：





9. 行情个股显示界面升级优化（左边为新版本，右边为旧版本）。



10. 增加更多的服务器站点供选择（左方为新版本，右方为旧版本）。



11. 首次使用设置选择功能。

当用户首次打开第一上海交易寶时，需要对应用程序进行设置。



## 12. 增加橫幅圖片功能

系統會不定期更換上方橫幅，讓用戶了解公司或市場動態。

