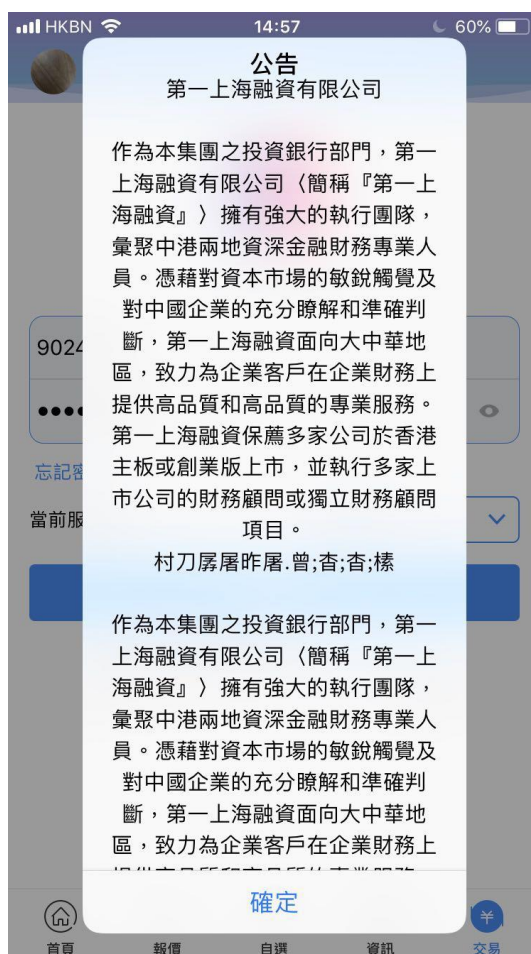


1. 新版本登陸頁面增加“忘記密碼”按鈕（左方為新版本，右方為舊版本）。點擊“忘記密碼”，頁面將會轉跳到下方頁面。輸入已登記的賬戶信息，點擊“重設密碼”，進行重設。



2. 新增公告功能。用戶登陸後，用戶將會收到系統發出的公告(如有)。



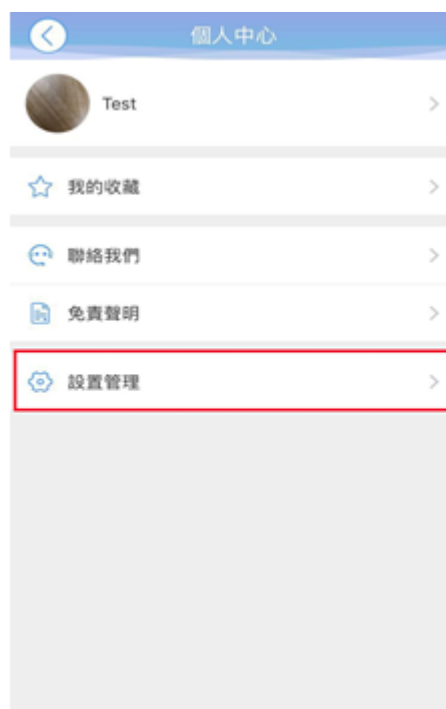
3. 在設置頁面增加

-屏幕常亮

-簡繁體版本

-夜間模式

請用戶點擊左上角的“個人圖標”，再點擊“設置管理”進行設置。



4. 增加首頁頁面，用戶可以在首頁查閱新聞和報告（左方為新版本，右方為舊版本）。



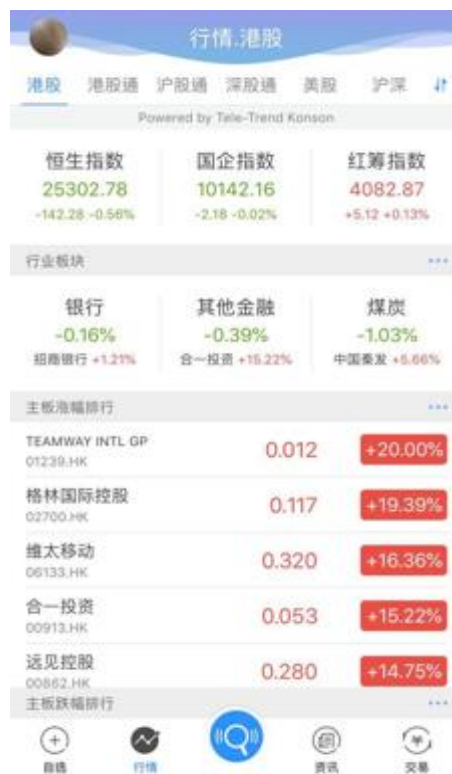
5. 行情個股界面 K 線圖新增 1、5、15、30、60 分鐘顯示模式（上方為新版本，下方為舊版本）。



6. 港股行情個股界面新增大利市和圖表顯示切換（上方為新版本，下方為舊版本）。



7. 行情港股界面增加新股通和恆指牛熊證街貨數據（左方為新版本，右方為舊版本）。



8. 優化港股通、滬股通和深股通歷史剩餘額度圖表顯示（左方為新版本，右方為舊版本）。

以港股通為例：



9. 行情個股顯示界面升級優化（左邊為新版本，右邊為舊版本）。



10. 增加更多的伺服器站點供選擇（左方為新版本，右方為舊版本）。



11. 首次使用設置選擇功能。

當用戶首次打開第一上海交易寶時，需要對應用程序進行設置。



12. 增加橫幅圖片功能

系統會不定期更換上方橫幅，讓用戶瞭解公司或市場動態。

